

Faites le test des 17 idées reçues sur le vélo



la ville à vélo · Le vélo pour toutes et tous.



1| "Le vélo, ce n'est pas pour les seniors"

- La part modale vélo est **plus élevée chez les seniors** que dans la population générale (3,9% contre 2,9%) - Source : [ENTD, 2008](#).
- Aux Pays-Bas, les **+75 ans** réalisent **1/4 de leurs déplacements** à vélo /VAE ; c'est 10 fois plus que la moyenne des français - Source : [CityClock](#).
- Selon l'OMS, la sédentarité est la 4ème cause de décès prématuré dans le monde. Le vélo **allonge la durée de vie** en bonne santé d'environ **+2,5 ans** - Source : [Institut Amelis](#)



2| "Le vélo, ce n'est pas pour les personnes en situation de handicap"

- Aux Pays-Bas, les personnes en situation de handicap réalisent **16% de leurs déplacements** en vélo - Source : [Dutch Cycling Embassy](#).
- Van Raam, Amsterdam Air, Damius... il existe +100 modèles de **vélos adaptés aux différents handicaps** : tricycle notamment pour personnes atteintes de troubles neurologiques, tandem adulte-enfant autiste, vélos équipés de « maindalier » pour personnes en fauteuil roulant ... Ils sont **remboursés jusqu'à 100%** par la [MDPH](#).
- Les pistes cyclables sont nécessaires pour permettre aux personnes en situation de handicap de circuler de façon sécurisée avec leurs vélos adaptés mais aussi aux « scooters électriques » adaptés et **déambulateurs**.

3| "Le vélo, ce n'est pas pour les familles"

- Le vélo rend les enfants + autonomes : **76% des Hollandais du secondaire** enfourchent chaque jour le vélo pour rejoindre le collège contre seulement **2% des Français** - Source : [Vélo & Territoires](#).
- Les scolaires représentaient il y a à peine 50 ans **la part modale vélo n°1** en France - Source : [ADEME, 2020](#). Une sédentarisé qui progresse depuis 40 ans (perte de 40% de leurs capacités cardio-vasculaires, **+2% chaque année de diabète** de type 2 chez les 16-18 ans, etc.).
- Un vélo cargo permet de transporter jusqu'à 4 enfants : **33 000 vélo-cargo** ont été vendus en France en 2022 - Source : [US&C, 2022](#).



4| "Le vélo, ce n'est pas pour les pro"

- Parce que le vélo facilite le stationnement et permet de gagner en rapidité en agglomération, il satisfait aux besoins de nombreuses professions : plombier ([Rakor](#)), électricien ([Le Véélectricien](#)), traiteur ([Cyclo.galette](#)), collecteur de déchets ([OuiCompost](#)), logisticien ([Fends La Bise](#)), ...
- D'ici à 2025, le groupe [La Poste](#) vise une flotte dépassant les 1000 vélos-cargos destinés à la **livraison du dernier km** dans les 60 plus grandes villes de France.
- La part de la **cyclologistique** urbaine est aujourd'hui de 12% à Paris et 4% à Lyon (49 000 colis livrés/semaine) et devrait atteindre **+50% d'ici 2030** - Source : [S. Wrighton & K. Reiter, 2015](#).



Faites le test des 17 idées reçues sur le vélo



la ville à vélo · Le vélo pour toutes et tous.



5| "Le vélo, ce n'est que pour les bobo"

- Il n'y a **aucune corrélation** entre pratique du vélo et revenu des ménages. Pour les CSP, si les cadres ont la pratique la + forte, suivent **chômeurs, ouvriers** et **étudiants** - Source : [Chassignet, 2022](#).
- Les ménages appartenant aux 40% les + riches possèdent + de voitures et font **2,5 fois plus de km** avec que les 10% les plus pauvres - Source : [EMP, 2019](#).
- En 5 ans, le **coût de la voiture** a bondi de +14%, passant de 3 680€/an en 2017 à **4 210€** aujourd'hui, soit plus du 1/4 du Smic. En comparaison, le coût d'un vélo/VAE ne dépasse pas les **100€/an** selon [l'Ademe](#).

6| "Le vélo tue le commerce de proximité"



- Seulement **13%** des clients des commerces d'Oullins viennent en **voiture**, 3% ne seraient pas venus s'ils n'avaient pas pu se garer, et leur panier moyen, comparé à celui des clients venus à pied ou à vélo, est le +bas ; « **trop de voitures** » est le point déplaisant le plus pointé du doigt par les répondants – Source : [Enquête oct. 2022](#)
- Les commerçants **surestiment** d'env. **20 pts** la part de leurs clients venant en voiture (+encore lorsqu'eux-mêmes viennent en voiture). Ex à Nancy : les commerçants imaginaient que **77%** des clients venaient en voiture et 11% à pied ; la réalité est que **35%** des clients viennent en voiture et 39% à pied - Source : [SCALEN, 2021](#).
- Une des plus grosses études sur les liens entre aménagements et commerce a été menée en Espagne dans 14 villes de différentes tailles et montre que la piétonnisation **augmente** systématiquement le **chiffre d'affaires des commerçants** dans la zone concernée.



7| "Le vélo crée des bouchons, donc de la pollution"

- Si les déplacements de moins de 3,5km étaient fait à vélo, on diminuerait les émissions de gaz à effet de serre du secteur de 10 %. Si on inclue les déplacements **jusqu'à 10km**, c'est **-30%** - Source : [INSEE](#).
- La mobilité vélo a progressé de **+50% depuis 2019** sur le Grand Lyon tandis que les déplacements voiture ont baissé de -10% et les abonnés TCL +8%, **sans aucune hausse des bouchons** – Source : [INRIX](#) et [TomTom](#).
- La France vise la création de +100 000 km de pistes cyclables d'ici à 2030. On en a aujourd'hui 18 848 km, pour 1,1 millions de km de route pour la voiture. Soit **1 pour 60**. Les [Pays-Bas](#) sont à **1 pour 4**.



Faites le test des 17 idées reçues sur le vélo

 **la ville à vélo** · Le vélo pour toutes et tous.

8| "Les cyclistes ne respectent pas le code de la route et mettent en danger les piétons"

- En agglomération, **56% des piétons tués** l'ont été dans un choc contre une voiture ; 25% contre un VU ou un PL ; 7% contre un 2RM ; 2% contre un TC ; et **1,2% contre une trottinette électrique ou un vélo** – Source : [ONISR 2019](#).
- Selon le [Département des transports britannique](#) (2019), la voiture tue statistiquement **3x plus** de personnes/km que le vélo.
- Pour un cycliste, doubler un véhicule par la droite constitue actuellement une **infraction au Code de la route** punie d'une contravention de 4e classe (amende de 135€).



9| "Le vélo retarde les services d'urgence"



- Les Voies de bus et pistes bidirectionnelles permettent tout à fait le passage d'un véhicule de secours. Par exemple, la piste cyclable qui passe sous Perrache est **aussi utilisée par les services d'urgence**.
- Depuis la mise en place du réseau vélo parisien, les pompiers de Paris ont gagné **1 min' 31 sec** env. sur leur trajet - Source : [Pompiers de Paris](#).
- Le véhicule particulier est le mode de déplacement le plus impliqué dans les accidents. Les automobilistes représentent la moitié des personnes tuées ou blessées dans les accidents de la route. En 2019, le coût total de l'insécurité routière est évalué à 2,2 % du PIB. **La baisse de l'usage de la voiture participe à la réduction des accidents de la route** - Source : [ONISR, 2019](#).

10| "Le vélo, c'est trop dangereux en ville"

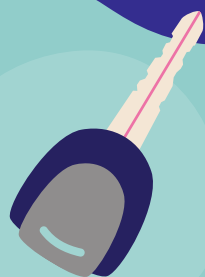
- Si le nombre de décès de cyclistes augmente de façon quasi-continue depuis 2016, on note surtout la proportion de + en + forte d'accidents mortels **hors agglomération**, sur les **départementales à 90 km/h** et impliquant des cyclistes hommes de +55 ans. Par ailleurs, si le risque mortel associé à un déplacement en vélo reste élevé, il est **10x inférieur** au risque associé à l'utilisation d'un **2 roues motorisés** - Source : [ONISR, 2022](#).
- La baisse de la vitesse à **30 km/h** réduit d'1/4 le nombre d'accidents, de **40 %** le nombre d'**accidents graves et mortels** - Source : [OMS, 2004](#).
- La pratique du vélo au quotidien a des impacts très positifs en matière de **santé**, largement supérieurs aux risques encourus (comme l'accidentalité, ou l'exposition à la pollution atmosphérique). Elle permet notamment de prévenir les maladies chroniques comme **l'obésité** - de + en + d'adultes sont obèses en France (17 % en 2020, contre 8,5 % en 1997) et ces chiffres progressent nettement chez les jeunes, le taux d'obésité chez les 18-24 ans ayant ainsi été **multiplié par quatre** entre 1997 et 2020 (2,1 % à 9,2 %) - Source : [Inserm x Ligue contre l'obésité](#).



Faites le test des 17 idées reçues sur le vélo



la ville à vélo · Le vélo pour toutes et tous.

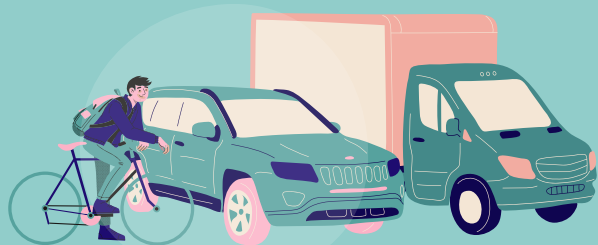


11| "Le tout-vélo est illusoire, certains ne peuvent pas se passer de voiture"

- **15%** des déplacements effectués en voiture font **-2km**, 41% -5km et 62% -10km – Source : [SDES-Insee 2019](#). Le [potentiel de report modal](#), estimé jusqu'à 10km pour un VAE, est donc considérable.
- La vitesse moyenne d'un vélo en ville est de **15 km/h contre 14 km/h** pour une voiture. Pour le vélo électrique, la moyenne monte même jusqu'à 20km/h - Source : [ADEME, 2022](#).
- Déjà en 1994, l'enquête nationale transports pour le motif travail concluait que **+75 %** des actifs qui disposent d'une **place de stationnement** hors voirie utilisent leur voiture pour aller travailler ; sans place de stationnement, ils ne sont plus que **34 %** - Source : [CERTU, 2019](#);

12| "Le vélo, c'est bon pour le centre-ville, pas pour le périurbain"

- 59% des trajets dans les territoires peu et très peu denses sont **inférieurs à 10km** (soit **-de 27min** avec un VAE) - Source : [INSEE](#).
- Entre 2019 et 2021, la fréquentation vélo dans les territoires ruraux a tout de même augmenté de **+14%** - Source : [Vélo & Territoire](#).
- La principale limite à la pratique dans les territoires peu denses réside dans le manque d'aménagements cyclables. L'**indice de cyclabilité** des territoires ruraux est de **1,14 % contre 30%** pour certaines grandes villes - Source : [Vélo & Territoires, 2022](#).



13| "La voirie est limitée, on ne peut pas faire de la place au vélo"

- L'augmentation de la part modale vélo induite par les aménagements cyclables se traduit systématiquement par une réduction de la part modale voiture. Sur le Grand Lyon, la mobilité **vélo** a ainsi progressé de **+50%** et les abonnés **TCL** de **+8%** depuis 2019 tandis que les déplacements **automobiles** ont baissé de **-10%** - Source : [PC Criter Lyon](#).
- Une voiture consomme **10 à 30 fois plus d'espace de stationnement**/pers qu'un vélo. A Paris, 51% de la voirie publique est utilisée pour la circulation motorisée particulière **pour seulement 12,8% de part modale** - Source : [ADETEC, 2021](#).
- **33% des déplacements** parisiens seraient théoriquement **transférables** au vélo. Si l'entièreté de ces déplacements l'étaient effectivement, cela représenterait une **part modale vélo de 14%**, déjà observable à Berlin du reste - Source : [Eloy & Derré, 2014](#).

14| "Le vélo, c'est bon pour les Hollandais"

- La France est la **2ème destination cyclo-touristique au monde**. Elle veut gagner la 1^{ère} place d'ici 2030, le vélotourisme entraînant chaque année 5 Mds€ de retombées économiques - Source : [DGE, 2020](#).
- Le taux d'équipement en vélos des Français est très élevé avec **35,7 millions de vélos, soit 61% des ménages** - Source : [Ipsos-Europ 2023](#).
- Dans une ville comme Amsterdam, la pratique du vélo est passée de **21%** de part modale en **1988** à **28%** en **2006**, sous l'effet de **manifestations citoyennes** massives réclamant la fin du tout-voiture - Source : [Héran, 2013](#).

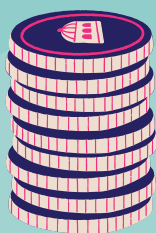


Faites le test des 17 idées reçues sur le vélo



la ville à vélo · Le vélo pour toutes et tous.

15| "Les aménagements vélo coûtent cher et on n'a pas le budget"



- Pour le coût d'1 seul km de route nouvelle, il est possible de créer 150km de pistes cyclables ou 10 000km de bandes cyclables. Pour le coût d'un parking souterrain de 400 places, on réalise 10 000 places pour vélo couvertes ; ou pour le coût d'**1 seule place de parking** souterrain pour voiture, on installe 150 arceaux soit **300 places pour vélo** - Source : Vélocité, 2016.
- Les Pays-Bas ont consacré depuis 2019 +345 millions d'euros aux aménagements cyclables, ce qui a généré 19Mds€ de bienfaits en matière de la santé – un retour sur investissement **de 38:1** - Source : Fishman, 2015
- Le programme Alvéole+, éligible aux Certificats d'Economie d'Energie, permet de financer **jusqu'à 50%** de l'investissement hors-taxé pour la création de stationnements vélos, que ceux-ci soient installés dans des copropriétés privées, sur l'espace public, au sein d'établissements scolaires, etc.

16| "Le vélo, c'est pour l'été quand il fait beau"



- Une étude menée en 2012 par le CVTC auprès de 4000 Français représentatifs pointait la météorologie comme frein psychologique à l'usage pour 58% des répondants - Source : CVTC.
- D'après une étude Météo France basée sur des données météo dans 16 grandes villes françaises, on constate qu'un cycliste subit la pluie quelques **dizaines de fois** par an **sur les quelques 400** déplacements vers son travail.
- Dans le baromètre Eurostat identifiant pour chaque pays le mode de transport le plus utilisé, la France avec 4% se situe loin derrière les Pays-Bas à plus de 35%, le Danemark et la Hongrie à plus de 20%, ces 3 pays étant par ailleurs **parmi les plus humides de l'OCDE** - Source : Eurostat, 2014.

17| "Le vélo, c'est pour les mairies écolo"

- Le premier grand plan vélo de la Ville de Paris date de 1996. Jean Tibéri, **protégé de Jacques Chirac au RPR**, fraîchement élu à la tête de la ville, initie 170 km d'aménagements cyclables, 70 km de couloirs de bus autorisés aux cyclistes et 31 zones 30. - Source : Héran, 2013.
- "J'ai développé un **ambitieux Plan d'Action Vélo Métropolitain 2021 – 2026** doté d'une enveloppe de 20 millions d'euros. L'objectif est de créer 160 kilomètres d'aménagements supplémentaires sur notre territoire et d'atteindre 10% de part modale vélo", Christian Estrosi, Maire de Nice.
- "Aux Pays-Bas, le vélo fait l'objet d'un **consensus politique**" selon Saskia Kluit, directrice du syndicat des cyclistes néerlandais.



Adhérer !

www.lavilleavelo.org

S'investir !

www.lavilleavelo.org



Nous promovons l'usage du vélo comme mode de déplacement quotidien dans la métropole de Lyon. Nous intervenons auprès des élu-e-s et des aménageurs afin que les usagers du vélo soient entendus. | Créée en 1994, La Ville à Vélo est une association à but non lucratif.